

# Datenblatt / Data sheet

2/2-Wege Magnetventil  
2/2-way solenoid valve



Baureihe 216-DN12-G-HD  
Type 216-DN12-G-HD

servogesteuert  
pilot operated

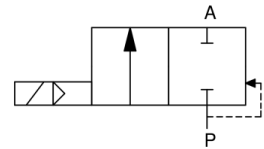
Baugröße DN12 mit  
Muffengewinde Zoll G  
size DN12 with  
inner thread inch G

G1/4''  
G3/8''  
G1/2''

Hochdruckausführung HD  
high pressure version HD



Schaltfunktion A: NC (stromlos geschlossen)  
function A: NC (normally closed)



Irrtümer und Auslassungen vorbehalten. Abbildung ähnlich.  
Except errors and omissions. Illustration similar

<b>Bauart</b>	2/2 Wege-Kolbensitzventil servogesteuert
<b>Nennweite</b>	DN12
<b>Druckbereich</b>	0,5 bis max. 130bar
<b>Min. Öffnungsdifferenzdruck</b>	0,5bar
<b>Gehäusewerkstoff</b>	Edelstahl
<b>Dichtwerkstoff</b>	HNBR
<b>Sitzdichtung</b>	Sonder-PTFE
<b>Medientemperatur</b>	-40°C bis +150°C
<b>Umgebungstemperatur</b>	-40°C bis +70°C
<b>Anschluss</b>	G: Muffengewinde G1/4'', G3/8'', G1/2''
<b>Magnetsystem</b>	15/40
<b>Anschlussspannung</b>	AC~ 24V, 110V, 230V, DC= 12V, 24V, 230V
<b>Leistungsaufnahme</b>	AC~ 10VA DC= 10W
<b>Spannungstoleranz</b>	± 10% nach VDE 0580
<b>Elektr. Anschluss</b>	<b>DC:</b> Gerätesteckdose nach DIN EN 175301-803 Bauform A Kabeldurchlass 8-10 <b>AC:</b> Gerätesteckdose nach DIN EN 175301-803 Bauform A Kabeldurchlass 8-10 mit <b>Gleichrichter</b>
<b>Schutzart</b>	IP 65 mit montierter Gerätesteckdose
<b>Ausführung</b>	mit Gerätesteckdose
<b>Einbaulage</b>	beliebig
<b>KV-Wert</b>	siehe nächste Abbildung

<b>Design</b>	2/2 way piston design pilot operated
<b>Nominal width</b>	DN12
<b>Pressure range</b>	0,5 up to max. 130bar
<b>Min. opening differential pressure</b>	0,5bar
<b>Body material</b>	stainless steel
<b>Seal material</b>	HNBR
<b>Seat sealing</b>	Special-PTFE
<b>Media temperature</b>	-40°C up to +150°C
<b>Ambient temperature</b>	-40°C up to +70°C
<b>Connection</b>	G: inner thread inch G1/4'', G3/8'', G1/2''
<b>Solenoid system</b>	15/40
<b>Nominal voltage</b>	AC~24V, 110V, 230V DC= 12V, 24V, 230V
<b>Power consumption</b>	AC~ 10VA DC= 10W
<b>Voltage tolerance</b>	± 10% acc. VDE 0580
<b>Electr. connection</b>	<b>DC:</b> plug acc. DIN EN 175301-803 form A diameter cable 8-10  <b>AC:</b> plug acc. DIN EN 175301-803 form A diameter cable 8-10 with <b>rectifier</b>
<b>Protection class</b>	IP 65 with plug mounted
<b>Version</b>	with plug
<b>Installation Position</b>	in any position
<b>Flow rate</b>	see next picture

# Datenblatt / Data sheet

**2/2-Wege Magnetventil**  
**2/2-way solenoid valve**



**Baureihe 216-DN12-G-HD**  
**Type 216-DN12-G-HD**

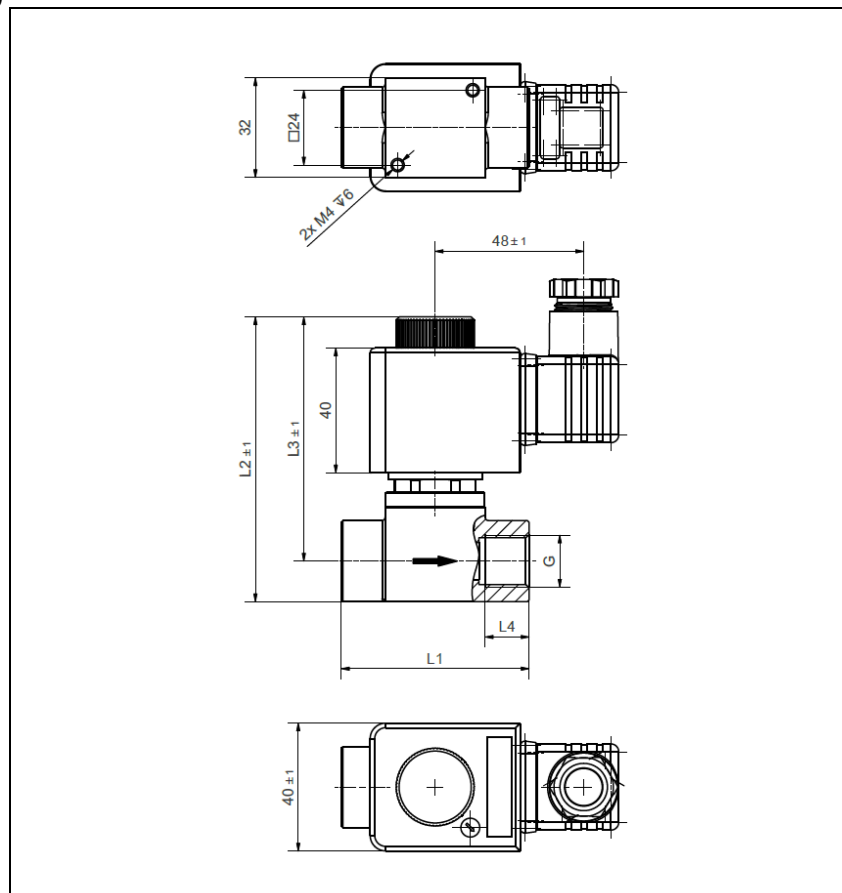
<b>Zulässige Medien</b>	CO <sub>2</sub> – Kohlendioxid Weitere auf Anfrage	<b>Permissible media</b>	carbon dioxide Others on request
<b>Lieferzustand</b>	Komplett montiert	<b>Condition of delivery</b>	Completely assembled

Andere Dichtwerkstoffe, Ventilwerkstoffe, Temperaturbereiche etc, auf Anfrage.  
 Other sealing materials, valve materials, temperature ranges etc, on request.

DN	Druck Pressure range [bar]	Anschluss Connection	Kv-Wert Flow rate [m <sup>3</sup> /h] <sup>1</sup>	Gewicht Weight [kg] <sup>2</sup>	L1 [mm]	L2 [mm]	L3 [mm]	L4 [mm]
12	0,5 - 130	G 1/4"	1,40	≈ 0,61	55	85	75	10
12	0,5 - 130	G 3/8"	1,75	≈ 0,65	60	85	75	12
12	0,5 - 130	G 1/2"	1,90	≈ 0,67	60	90	77	14

- 1) Entspricht der Durchflussmenge Wasser in m<sup>3</sup>/h bei einem Druckabfall von 1 bar über dem Ventil / corresponds to the flow rate of water in m<sup>3</sup> / h with a pressure drop of 1 bar across the valve
- 2) Entspricht dem Gesamtgewicht des Ventils mit Gehäuse, Vorsteuereinheit, Magnet und Stecker / corresponds to the total weight of the valve with housing, pilot control unit, magnet and plug

**Maßzeichnung**  
**Dimension drawing**



# Datenblatt / Data sheet

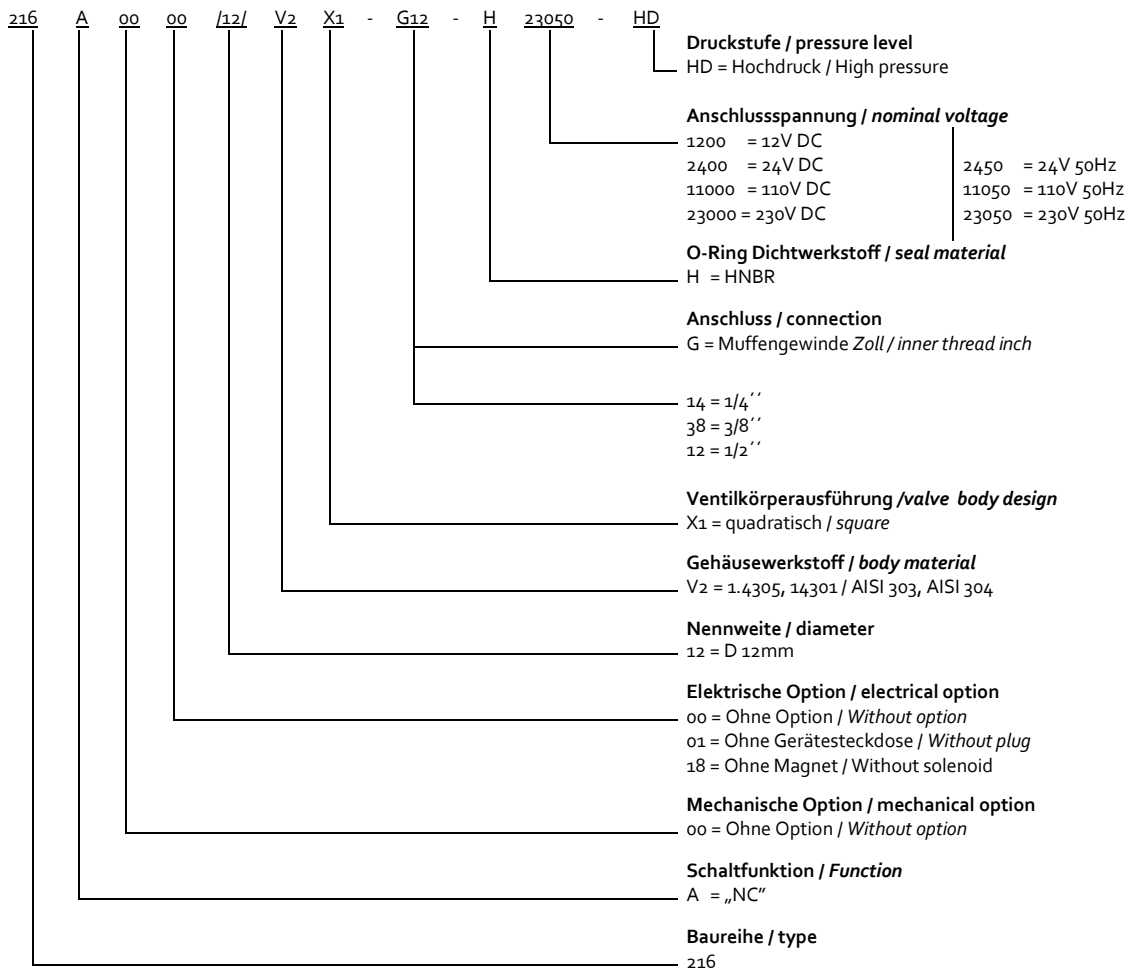
**2/2-Wege Magnetventil**  
**2/2-way solenoid valve**



**Baureihe 216-DN12-G-HD**  
**Type 216-DN12-G-HD**

**Typenschlüssel**  
**Type code**

Die Typenbezeichnung setzt sich zusammen aus:  
*Structure of the order specification:*



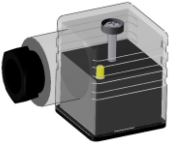
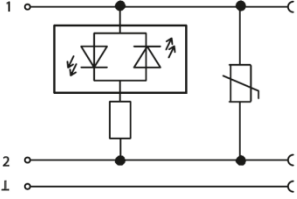
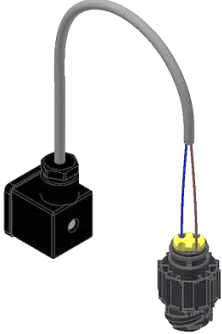


# Datenblatt / Data sheet

2/2-Wege Magnetventil  
2/2-way solenoid valve



Baureihe 216-DN12-G-HD  
Type 216-DN12-G-HD

## Zubehör Accessories

 <p>Beispielabbildung / sample illustration</p>	<p><b>Gerätesteckdosen in verschiedenen Ausführungen / plugs in different designs:</b></p> <ul style="list-style-type: none"> <li>- mit Gleichrichter with rectifier</li> <li>- mit LED with LED</li> <li>- mit Sperrdiode with blocking diode</li> <li>- Kabeldurchlass 6-8mm Diameter cable 6-8mm</li> <li>- ...</li> </ul>	 <p>Beispielabbildung / Illustration only</p>
 <p>Beispielabbildung / sample illustration</p>	<p><b>Gerätesteckdose mit konfektioniertem Kabel / plug with assembled cable:</b></p> <p>Länge / length</p> <ul style="list-style-type: none"> <li>• 0,5m, 1,5m</li> </ul> <p>Polzahl / number of pins</p> <ul style="list-style-type: none"> <li>• 2polig, 3polig, 2pins, 3pins</li> </ul> <p>Abschluss / ending</p> <ul style="list-style-type: none"> <li>• Offene Kabelenden cable ends open</li> <li>• Lear-Stecker lear-connector</li> <li>• Leiterplattenstecker circuit board connector</li> </ul>	 <p>Lear-Stecker / lear-connector</p>  <p>Leiterplattenstecker / circuit board connector</p>

Weitere Optionen und Zubehör stimmen wir gerne auf Ihre Anforderungen ab.  
We gladly coordinate further options and accessories according to your requirements.